



HA16 RTJ

HA16 RTJ 0



LOCATION BTP & SERVICES

www.fls.fr

Performance & Facilité d'utilisation

- Excellente enveloppe de travail avec un déport de 8,3 m
- Temps de montée incomparable 40 sec
- Excellente simultanéité et proportionnalité des mouvements
- Facilité de transport

Excellente Robustesse

- Capot renforcé avec fermeture ergonomique
- Conçue pour durer

Facilité de Maintenance

- Panier entièrement modulaire avec pupitre haut protégé
- Facilité d'accès à tous les composants
- Outils de diagnostic sur le pupitre bas

Plus de confort et de sécurité

- Position de conduite sécurisée





HA16 RTJ / HA16 RTJ 0



NACELLE ARTICULÉE TOUT TERRAIN

DONNÉES TECHNIQUES

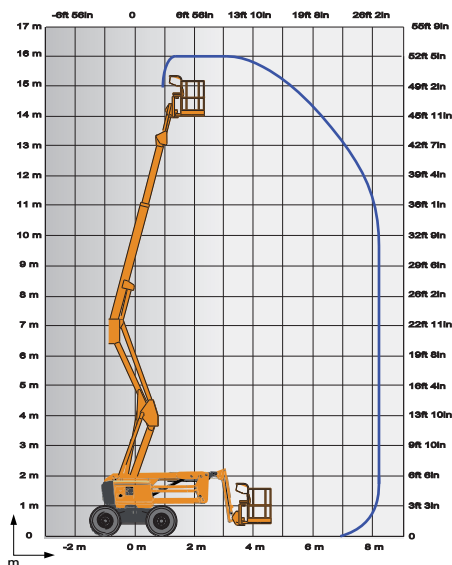
HA16 RTJ HA16 RTJ 0

4WD / 2WS

4WD / 2WS

Essieu oscillant avant

Hauteur de travail	16 m
Hauteur plateforme	14 m
Déport maximum	8.3 m
Point d'articulation	7.65 m
Capacité maximum	230 kg (2 personnes)
F x G Dimensions plateforme	1.83 x 0.80 m
A Longueur hors tout	6.75 m
H Longueur de transport (pendulaire déplié)	5.05 m
B Largeur hors tout	2.3 m
C Hauteur repliée	2.3 m
I Hauteur de transport	2.4 m
Longueur pendulaire	1.2 m
Angle de débattement vertical du pendulaire	140° (-80°/+60°)
Angle de rotation de la plateforme	165° (-75°/+90°)
Angle de rotation de la tourelle	355° non continuus
D Empattement	2.1 m
E Garde au sol	38 cm
Dévers	5°
Vitesse de translation	Jusqu'à 5.6 km/h
Pente maximum	40 %
Rayon de braquage extérieur	4.5 m
Pneus pleins tout terrain	14x17.5
Moteur diesel	Kubota 26 kW - 35 hp
Capacité réservoir huile hydraulique	76 l
Capacité réservoir diesel	62 l
Poids total	6 200 kg 6 600 kg



EQUIPEMENT STANDARD

- 4 roues motrices
- 2 roues directrices
- Essieu oscillant avant (RTJ 0) pour une meilleure stabilité sur terrain accidenté
- Blocage différentiel automatique anti-dérapant pour une meilleure capacité tout terrain
- 230 kg (2 personnes) dans le panier sans limitation d'enveloppe de travail
- 4 mouvements simultanés pour une productivité optimale
- Résiste à des vents jusqu'à 60 km/h
- Gyrophare
- Panier modulaire 1,83 m x 0,80 m, facile à réparer
- Lisse coulissante
- Capot de protection pupitre haut
- Plateau porte-outils
- Prédisposition 110 / 230 V
- Outils de diagnostic sur le pupitre bas
- Bac moteur pivotant facilitant la maintenance
- Compteur horaire
- Indicateur lumineux de niveau bas de carburant (pupitres haut et bas)
- Préchauffe moteur avec témoin lumineux
- Indicateurs sonores et lumineux de dévers et de surcharge
- Batteries de démarrage 12 V
- Pompe électrique de secours et système de descente d'urgence
- Bruiteur de translation

OPTIONS ET ACCESSOIRES

- Panier large et modulaire 2,44 m x 0,91 m facile à réparer
- Portillon latéral du coté gauche
- Génératrice hydraulique Dynaset 3,5 kW
- Conduit d'air comprimé dans le panier 6,5 mm de diamètre
- Lampe de travail 70W
- Prise électrique 230V dans le panier
- Phare de travail
- Kit pays froid : -10°C / -25°C
- Kit pays chaud : huile hydraulique + refroidisseur
- Huile hydraulique bio-dégradable
- Pneus larges pleins tout terrain 385/65
- Pneus non marquants 14 x 17.5
- Haulotte Activ'Shield® Bar: Système Secondaire de Prévention d'écrasement des opérateurs
- Pot catalytique pour moteur diesel
- Clapet étouffoir et pare-étincelle
- Coupe batterie

